



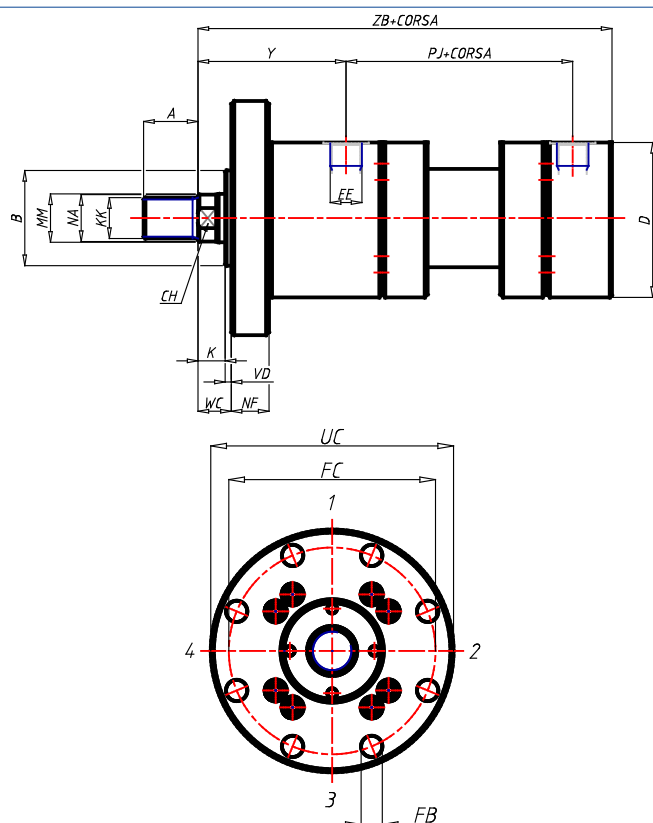
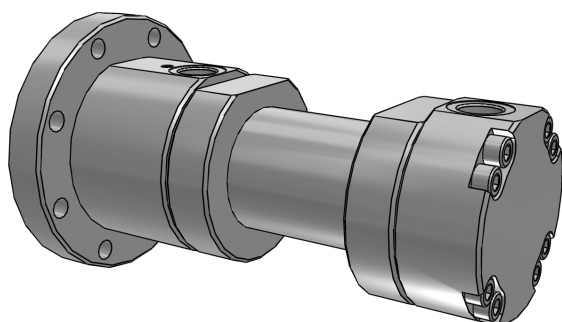
Model Code: 09063M0060G13/P11R03

Mounting type: Tipo 13 - Flangia anteriore

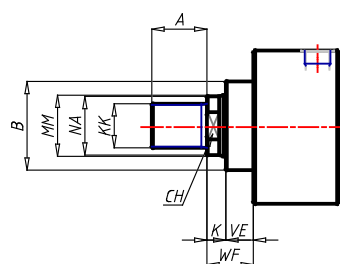
INFO (Info)	Info
SER (Serie)	A norme ISO 6022
TIP (Tipo)	13
SIZE (Alesaggio Ø / mm)	63
MM (Stelo Ø / mm)	45
CORSA (Corsa / mm)	60
TI (Informazione tecnica)	-
CORSAX (Sfilamento stelo / mm)	0
TDS (Frenature)	Ammortizzato posteriore
TDT (Filettatura stelo)	Filetto stelo standard
WC (Quota sporgenza stelo / mm)	25
SA (Sfiati aria)	No
GUA (Guarnizioni)	Standard
DIS (Distanziali)	0
FCEO (Filettatura connessioni entrata olio)	BSP
EE (Filetto)	3/4"
PC1 (Posizione connessione ant.)	1
PC2 (Posizione connessione post.)	1
RF1 (Posizione ammortizzo ant.)	0
RF2 (Posizione ammortizzo post.)	3
PSA1 (Posizione sfiato ant.)	0
PSA2 (Posizione sfiato post.)	0
IND1 (Sensore induttivo di prossimità ant.)	0
IND2 (Sensore induttivo di prossimità post.)	0
CON1 (Tipo di connettore ant.)	-
CON2 (Tipo di connettore post.)	-
CAR1 (Cartuccia anteriore)	-
CAR2 (Cartuccia posteriore)	-
DRE (Drenaggio)	0
ASX (Accessorio stelo)	No
A (/ mm)	45
B (f8 Ø / mm)	75
CH (/ mm)	36
D (max Ø / mm)	122
KK ((Metrico))	M33x2
KF ((Metrico))	-
NA (Ø / mm)	43
K (/ mm)	21
VD (/ mm)	4
NF (/ mm)	28
FB (Ø)	13.5 N° 8 fori
FC (Ø / mm)	150
UC (Ø / mm)	175
Y (/ mm)	112
PJ (/ mm)	133
ZB (max / mm)	274
PESO (Peso cilindro / kg)	29.8



Model Code: 09063M0060G13/P11R03
Mounting type: Tipo 13 - Flangia anteriore



standard



W

